

Exposé Wohnung Nr. 2 Großzügige Single-Wohnung möbliert



MÖBLIERT WOHNEN im Kleinen Prinzenhof
Prinzenstraße 32, 12105 Berlin-Mariendorf
Verwaltung: Slotosch Grundstücksgesellschaft GbR
Tel. 0171-7658 500 * info@kleinerprinzenhof.de * www.kleinerprinzenhof.de

Möbliert Wohnen im Kleinen Prinzenhof:

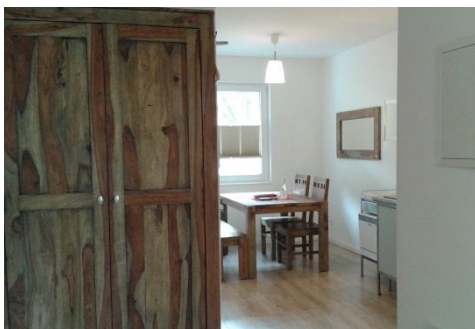
- Hervorragend geeignet für Berufstätige in Berlin als Zweitwohnsitz
- Perfekte Lage im Berliner Süden, zentral und doch ruhig, direkt an der U-Bahnlinie 6 nach Berlin-Mitte (Westphalweg), Restaurants und Supermärkte fußläufig, Bezirk Mariendorf/Tempelhof, an der B96 und B101.
- Sehr gepflegtes Wohnen in harmonisierend-modernem Ambiente mit angenehmen Mitmietern
- Begrünter Innenhof zur Benutzung für alle Mieter – eine Oase in der Großstadt mit Sonnenterrasse und Liegestühlen
- Öffentliche Parkplätze kostenlos und problemlos
- Sie erhalten monatlich eine Rechnung zur Einreichung bei Arbeitgeber oder für Ihre Steuerunterlagen
- Waschhaus mit Waschmaschine und Trockner usw.



**Auf einen Blick: Schöne 1 ½ Zimmer für eine Person: 32 qm, 1. Stock,
750 €/Monat warm, Mietdauer: mind. 6 Monate, Kautions 1000 €**

Unsere Wohnung ist komfortabel und behaglich eingerichtet:

- Wohnraum mit Blick sowohl zum Innenhof als auch zur ruhigen Prinzenstraße
- Kleines Schlafzimmer mit hochwertigem Boxspringbett (160 x 200 cm)
- bequemer Tisch als Schreibtisch und Esstisch
- WLAN kostenlos in Ihrem Apartment und z. T. im Garten
- gemütliches Sofabett im Erker
- Single-Küchenzeile mit Vollausrüstung (Geschirrspüler, Ceranfeld, Mikrowelle mit Grill, Kühlschrank, Toaster, Topf, Pfanne, Geschirr, Besteck, Kaffeemaschine, Wasserkocher)
- Flachbild-Fernseher mit DVBT Empfang (GEZ-Gebühren inklusive)
- ansprechendes Badezimmer mit Du/WC, Fön
- Fußbodenheizung, betrieben mit unserer ökologischen Luft-Wärme-Anlage
- für Allergiker geeignet (keine Tiere gestattet und kein Rauchen im Gebäude gestattet)
- Bettzeug (Deckeninlet, großes Kopfkisseninlet, kleines Kopfkisseninlet, Fleecedecke) liegt für Sie bereit.



Alle genannten Preise enthalten 19 % Umsatzsteuer

Kosten:

Wohnung Nr. 2 für eine Person:

Kaltmiete/Monat:	660 €
Nebenkosten/Monat (Wasser, Strom, Heizung, W-Lan, TV-Gebühren)	90 €
Gesamtmiete	750 €

ggf. zweite Person zzgl. 100 € monatlich

Kautioneinmalig 1000 € bei Mietvertragsabschluss, davon werden 100 € als Endreinigung obligatorisch einbehalten

Waschhausschlüssel bei Bedarf monatlich 35 €

(Nutzung von Waschmaschine/Trockner, Wäscheständer, Bügelbrett, Bügeleisen usw.)

Starterset bei Bedarf einmalig 100 € (Bettlaken, Bettbezug, Kissenbezüge, 2 x Duschtuch, 2 x Handtuch, 2 x kl. Handtuch, 2 x Duschvorleger)



Bitte senden Sie uns bei Interesse den ausgefüllten Interessentenfragebogen per Email zu.

Herzlichen Dank! Uta Slotosch, Geschäftsführerin

MÖBLIERT WOHNEN im Kleinen Prinzenhof

Prinzenstraße 32, 12105 Berlin-Mariendorf

Verwaltung: Slotosch Grundstücksgesellschaft GbR

Tel. 0171-7658 500 * info@kleinerprinzenhof.de * www.kleinerprinzenhof.de